

Érd Érd Parkváros határán

120 000 000 HUF

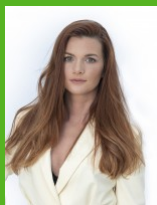
Ha eddig minden háznál hiányzott valami... itt nem fog

A 135 m²-es családi ház egy 1086 m²-es telken valósul meg, ahol a belső kialakítás és a kertkapcsolat egyaránt a kényelmes, hosszú távon is szerethető életet szolgálja. A keleti tájolásnak köszönhetően a nappali már reggel természetes fénnel telik meg, a kertre néző kilátás pedig valódi nyugalmat ad a mindennapokhoz.

A 32 m²-es nappali-konyha-étkező a ház központja: tágas, jól berendezhető, közvetlen kapcsolattal a teraszhoz. A három külön nyíló szoba ideális családi elrendezést biztosít, míg a háztartási helyiség és a külön WC a praktikumot erősíti. A fedett terasz és tornác nem csupán kiegészítő tér, valódi átmenet a belső és külső élettér között.

⚙️ **Műszaki tartalom, ami kiemeli a kategóriából**

- korszerű hőszivattyús rendszer
- padló-, fal- és mennyezeti fűtés – egyenletes, komfortos hőérzet
- energiatakarékos melegvíz-előállítás hőszivattyúval
- "A" energetikai besorolás
- 2,8 m belmagasság – tágas, levegős terek
- modern műanyag nyílászárók, 3 rétegű üvegezéssel
- időtálló téglá szerkezet, cseréptetővel
- ...



Göbolyös Ágnes
+36-30-397-6489

a.gobolyos@gdn-ingatlan.hu

Identificare	394298
Tip	Vânzare - Casa Familiala
Suprafața	135 m ²
Balcon/Terasă	35 m ²
Camere	4 Camere
Teren	1086 m ²
Vedere	Vedere spre grădină
Stare	În construcție
Structură	Caramida
Încălzire	Pompă de căldură
Parcare	Parcare proprie
Bucătărie deschisă	Da
Acces la grădină	Da
An construcție	2026
Orientare	Est
Înălțime interioară	2.8 m

VÂNZARE

