

## Székesfehérvár M7 déli leágazásának közelében

1 064 000 HUF

English text follows!

Bip-003885. Székesfehérváron az M7-es autópálya déli kivezető szakasza közelében különböző méretű új építésű raktárak / gyártó és üzemcsarnokok kiadók!

Az új építésű, modern csarnoképület Székesfehérvár Váralja városrészének ipari, kereskedelmi övezetében, az új dél összekötő út közelébe helyezkedik el.

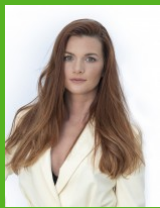
A Seregélyesi út- Sárkeresztúri út átkötő út (déli összekötő) megépülését, illetve az intermodális csomópont-hoz kapcsolódó úthálózatfejlesztéseket követően a csarnok közötti kapcsolatai még tovább javulnak, az M7-es autópálya 3km-en belül elérhetővé válik. Az ingatlan kamionnal, gépkocsival és tömegközlekedéssel is könnyen, korlátozások nélkül megközelíthető.

Bérelhető szabad csarnokegységek:

- ▶ 824m<sup>2</sup>
- ▶ 700m<sup>2</sup>
- ▶ 267m<sup>2</sup>

Jellemzők:

- új, modern, korszerű, hőszigetelt épület
- minden csarnokegységhez 1 db klimatizált iroda és 1 db mosdóhelyiség tartozik (igény esetén bővíthető)
- külön személybejáró minden csarnokegységhez
- áramkapacitás: 3x32 A (bővíthető!)
- csarnok fűtés: gáz üzemű sötétsugárzókkal vagy ipari klímával
- 6 ...



**Göbolyös Ágnes**

+36-30-397-6489

a.gobolyos@gdn-ingatlan.hu

Идентификация	368165
Туре	Сдается в аренду - Склад
Площадь	700 m <sup>2</sup>
Состояние	Новостройка
Конструкция	Асэ́лвáz
отопление	Другое
парковка	Свое место парковки
Год строительства	2023

СДАЕТСЯ В АРЕНДУ

