

Székesfehérvár Sóstó Ipari Parkban

2 525 676 HUF

English text follows.

Bip-003955. Székesfehérváron a Sóstó Ipari Parkban az M7-es autópálya mellett új építésű dokkoló kapus logisztikai raktár és gyártócsarnok egyben vagy megosztva kiadó!

A csarnok kamionnal, személygépkocsival, illetve helyi tömegközlekedéssel is könnyen megközelíthető.

Jelenleg szabad, bérelhető terület: 6000 m2 (megosztható!)
min. bérbevehető: ~1500m2

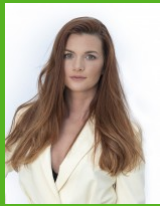
Területkimutatás:

- ▶ 1. egység: 2686m2 csarnoktér + 183m2 iroda
- ▶ 2. egység: 2868m2 csarnoktér és 70 m2 + 70m2 iroda

Jellemzők:

- ▶ csarnok összalapterület: 9046 m2 (megosztva, kisebb területek is elérhetőek!)
- ▶ iroda, szoc. blokk alapterület: igény esetén kialakítandó
- ▶ hasznos belmagasság: 7,6m
- ▶ ipari kapuk: 6db szintbeli ipari kapu (4m x 4,45m) és 5db dokkoló kapu (3m x 3,5m)
- ▶ csarnokfűtés: gázüzemű thermo-ventilátorokkal
- ▶ 5t/m2 teherbírású ipari padló
- ▶ elektromos kapacitás: 3x300A

A mai kor igényeit maradéktalanul kiszolgáló korszerű csarnok kiválóan alkalmas raktározásra / logisztikai tevékenységre, illetve üzemi / gyártó tevékenységre egyaránt. ...



Göbolyös Ágnes

+36-30-397-6489

a.gobolyos@gdn-ingatlan.hu

Идентификация	377114
Туре	Сдается в аренду - Склад
Площадь	6 023 m ²
Состояние	Новостройка
Конструкция	Бетон
отопление	Другое
парковка	Свое место парковки
Год строительства	2024

СДАЕТСЯ В АРЕНДУ

