

Pilisvörösvár panorámás részén

22 000 000 HUF

Pilisvörösvár zártkerti, panorámás részén eladó nettó 26 nm-es, könnyűszerkezetes ház, 480 nm-es telekrésszel. Az ingatlan külső 5 cm-es szigetelést kapott, valamint a tetőtérben is tettek le kőzetgyapotot a jobb hőtartásért. A ház helyiségei világosak, a sok ablaknak köszönhetően, melyeknek egy része már műanyag, hőszigetelt üvegezésű. A bejárati ajtó biztonsági, több ponton záródó.

A fűtést inverteres klíma, valamint elektromos fűtőpanelek biztosítják, a meleg vizet pedig villanybojler.

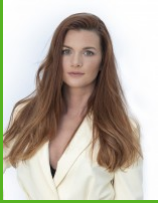
A teljes telek 960 nm-es, két utcára nyíló. Fizikailag középen megosztott, teljesen külön bejárattal. A ház részben (5 nm) alapincézett, tökéletes kerti szerszámok tárolására.

Közművek szempontából áram (1 x 25 Amper) a házban, gáz az utcában, víz-csatorna utcában nincs. A víz 34 méteres fúrt kútról megoldott, házi vízművel. Szennyvíz emésztőbe távozik. A rezsi ebből kifolyólag kedvező.

Az ingatlan "szőlő és gazdasági épület" megnevezésű, a terület művelés alatt áll, kifüggesztés köteles.

A 799-es számú busz megállója kb. 900 méterre található (Pilisvörösvár Bányatelep, és Budapest Kelenföld vasútállomás között közlekedik), valamint Spar, Penny.

□□□	381010
Type	□□ - □□□□
□□	26 m ²
□□	2 m ²
□□	1 + 1 □□
□□	480 m ²
□□	□□
□□	□□□
□□	Fa
□□	□□□
□□	□□□□□□
□□□□□	Yes
□□□	Yes
□□□	1990
□□	Északkelet
Inner height 2.1 m	



Göbolyös Ágnes
+36-70-383-9754

a.gobolyos@gdn-ingatlan.hu

