

## Székesfehérvár Budai út vonzaskörzete

750 000 HUF

Bip-001972. Palánkai utcában kereskedelmi épület 400m2 alapterületű emeleti része kiadó!

Az ingatlan Székesfehérvár egyik legforgalmasabb bevezetőútja közelében, aktív kereskedelmi környezetben, az M7-es autópálya, a város egyik ipari-gazdasági központja, az Alba Ipari Zóna és a Köfém gyáregységek közvetlen közelében található. Széles és nyitott utcafrontjának köszönhetően kiváló láthatósággal és megközelíthetőséggel rendelkezik. Korlátozások nélkül, autóval, tömegközlekedéssel és gyalogosan is könnyen elérhető.

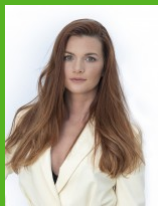
Belső elrendezését tekintve egy tágas, egylégterű (~220m2) helyiségből, duplazuhanyzós női-férfi öltözőből, két wc-ből, illetve egy kis, egy szobás lakásból áll.

A parkolás közvetlenül az épület mellett biztosított. Az ingatlan fűtéséről házközponti gázkazán gondoskodik radiátoros hőleadással, a fogyasztás pedig almérő alapján kerül elszámolásra.

Az ingatlan felújítása és átalakítása az egyedi bérlői igények figyelembevételével, közös egyeztetés alapján alakítható.

Bérelti díj: 750.000 Ft +ÁFA/hó +rezsi +2 hó kaució

Ha felkeltette érdeklődését, hívja irodánkat ...



**Göbolyös Ágnes**  
+36-30-397-6489

a.gobolyos@gdn-ingatlan.hu

□□□	395756
Type	□□ - □□□ - □□
□□	400 m <sup>2</sup>
□□	□□
□□	□□□
□□	Tégla
□□	□□□□□□
□□	□□□□□□
□□□	2008

